



# ZyWALL USG-Series

---

Configuración de Active Directory





## Tabla de contenidos

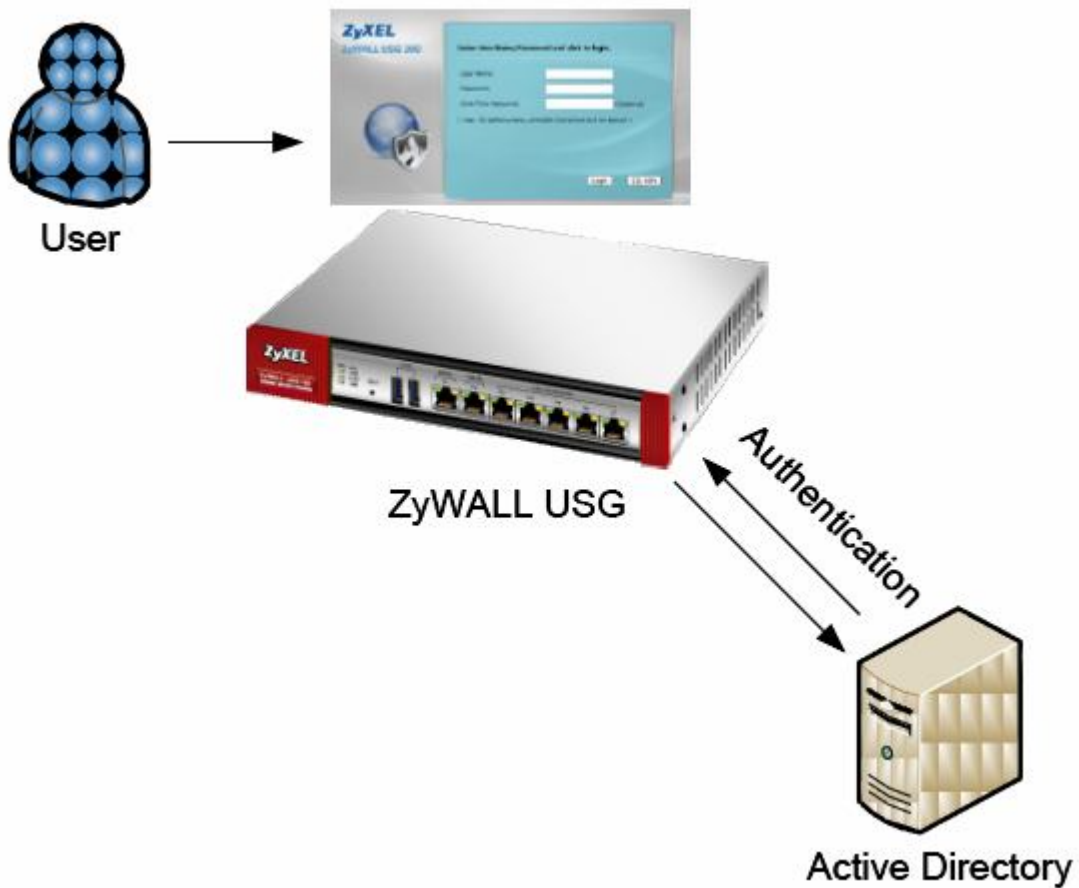
Escenario.....	3
Crear el Active Directory.....	4
Aplicar Active Directory al método de Autenticación.....	5



## Escenario

Los usuarios que se loguean al SSL VPN o con autenticación forzada pueden ser autenticados utilizando Active Directory, LDAP o a través de un servidor RADIUS.

Esta guía muestra cómo configurar la comunicación entre el ZyWALL y el servidor de Active Directory.

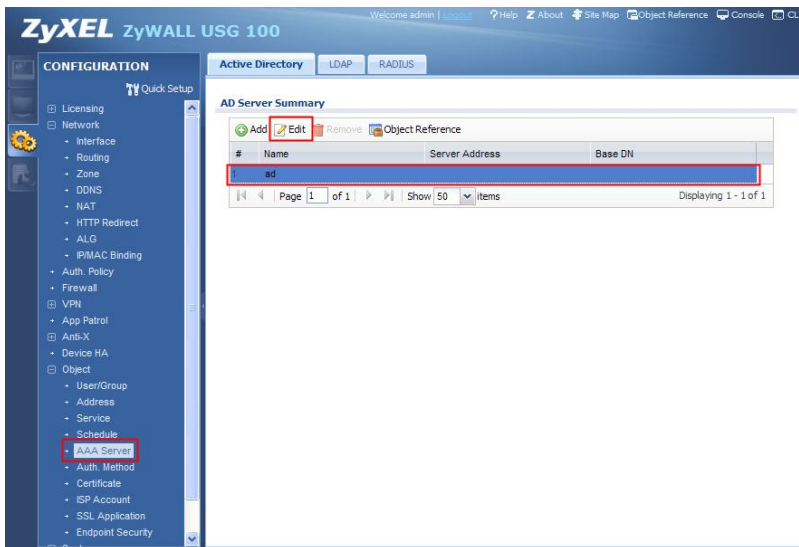




## Crear el Active Directory

Para crear una conexión entre el ZyWALL y el Active Directory necesitamos configurar opciones como objeto de tipo "AAA Server".

Vaya al menú Configuration > Object > AAA Server, seleccione la regla existente "ad" y haga clic sobre el botón "Edit".



Introduzca una descripción. Inserte la dirección IP de su servidor AD, e indique como puerto el 389.

Base DN: dc=support,dc=zyxel,dc=es (para el dominio support.zyxel.es)

Bind DN:

cn=Administrator,cn=Users,dc=support,dc=zyxel,dc=es (para la cuenta Administrator en la carpeta Users)

Introduzca la contraseña para la cuenta administrador y haga click en OK.

Para los parámetros que son almacenados en una Unidad Organizacional utilice "ou" en vez de "cn".

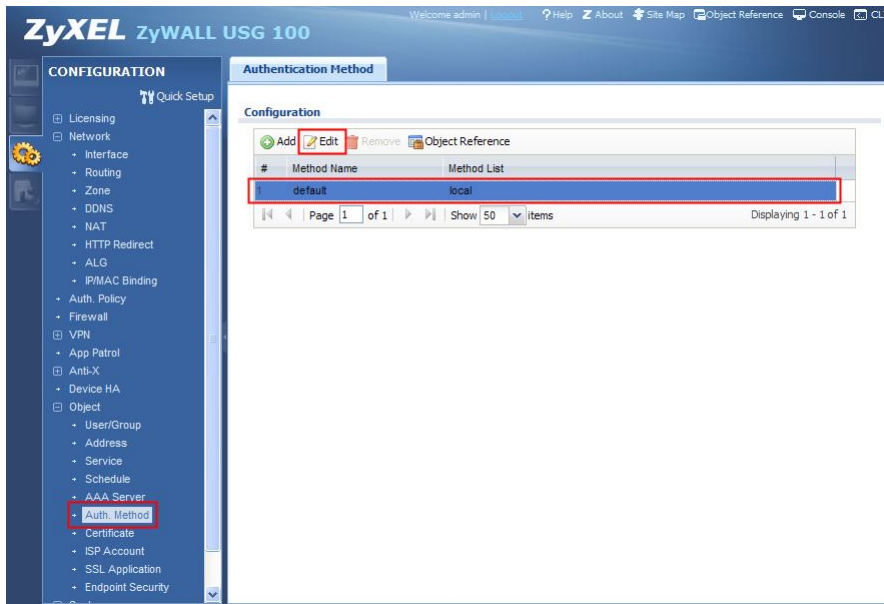
Nota: Puede testear la validación del usuario desde el campo "Configuration Validation field".



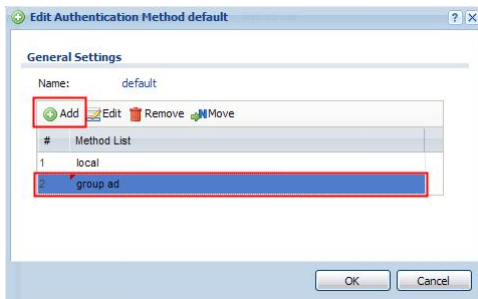
## Aplicar Active Directory a un método de Autenticación

Para hacer que el ZyWALL mire en el Active Directory hay que seleccionar nuestro AD en las opciones del Método de Autenticación.

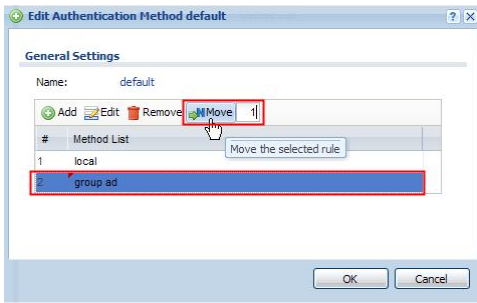
Vaya al menú Configuration > Object > Auth. Method. Edite la regla por defecto.



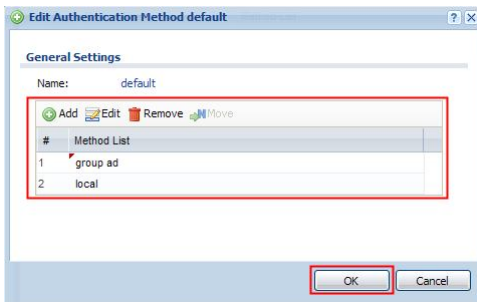
Habilite la regla. Introduzca un nombre a la regla, y seleccione un Virtual Server.



Haga click sobre el botón "Add" y seleccione como método "group ad".



Después de añadir el nuevo objeto, marque el mismo y muévalo a la primera posición. Para ello haga click sobre el botón “Move” e introduzca el número “1” para mover el objeto.



Cuando el objeto se haya movido a la primera posición, haga click en OK.

Ahora el ZyWALL preguntará al Active Directory antes de chequear la base de datos local.