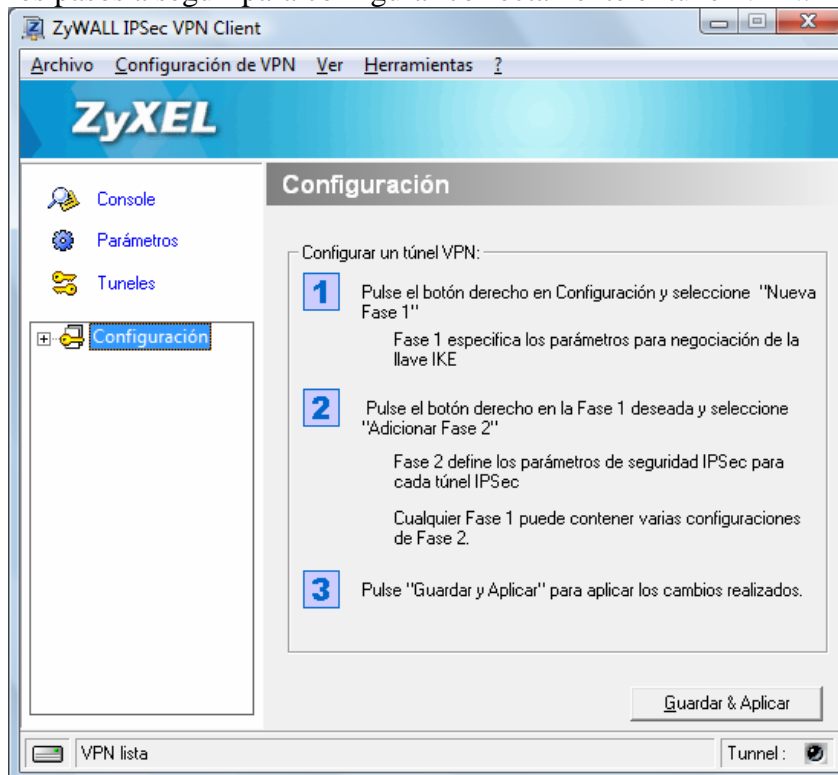


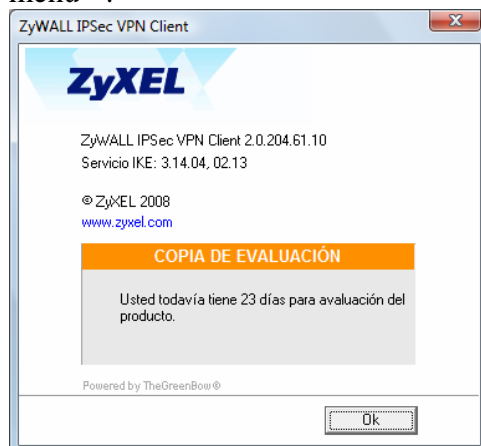
En la página web de Zyxel se puede descargar una versión gratuita de 30 días desde el siguiente enlace:

http://www.zyxel.com/web/support_download_detail.php?file=200707131449512007071314455020041105154230_20080407_2.0.204.61.10-ZyWALLIPSecVPNClient2.0.204.61.10.zip&model=ZyWALL%20IPSec%20VPN%20Client

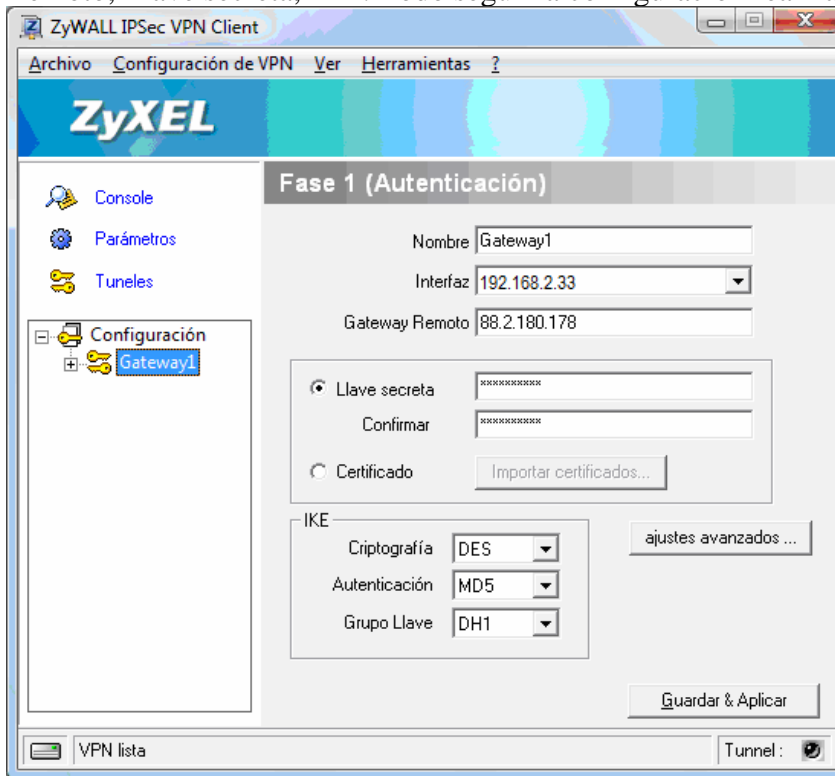
Una vez instalado el software, nos aparecerá un Asistente con información referente de los pasos a seguir para configurar correctamente el túnel VPN.



También podremos ver los días que nos restan de utilización en la opción “Sobre...” del menú “?”



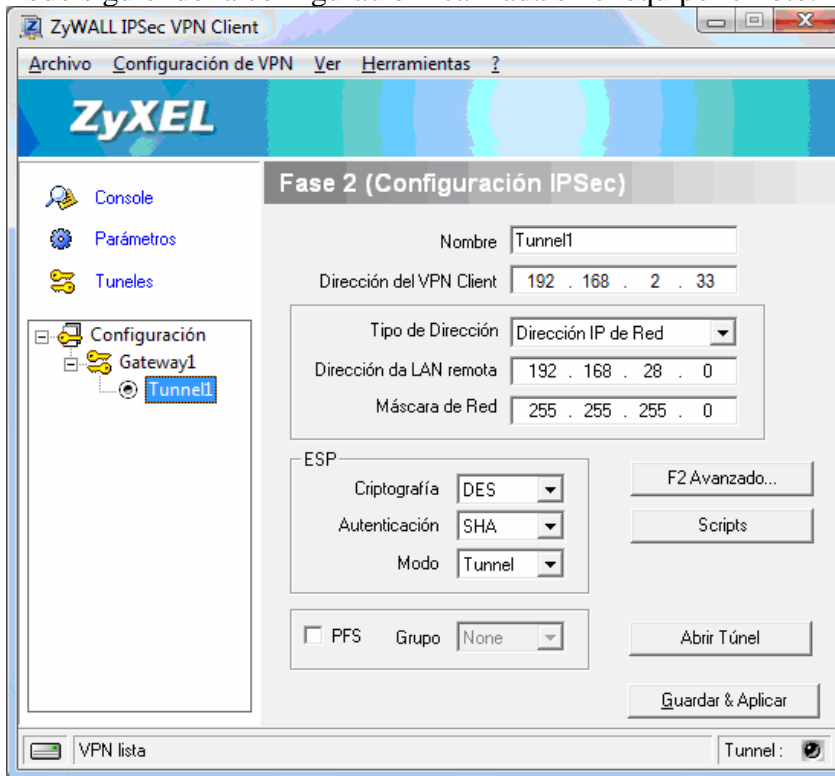
Siguiendo los pasos del Asistente, rellenamos todos los campos de la Fase1: Gateway Remoto, Llave secreta, IKE. Todo según la configuración realizada en el equipo remoto.



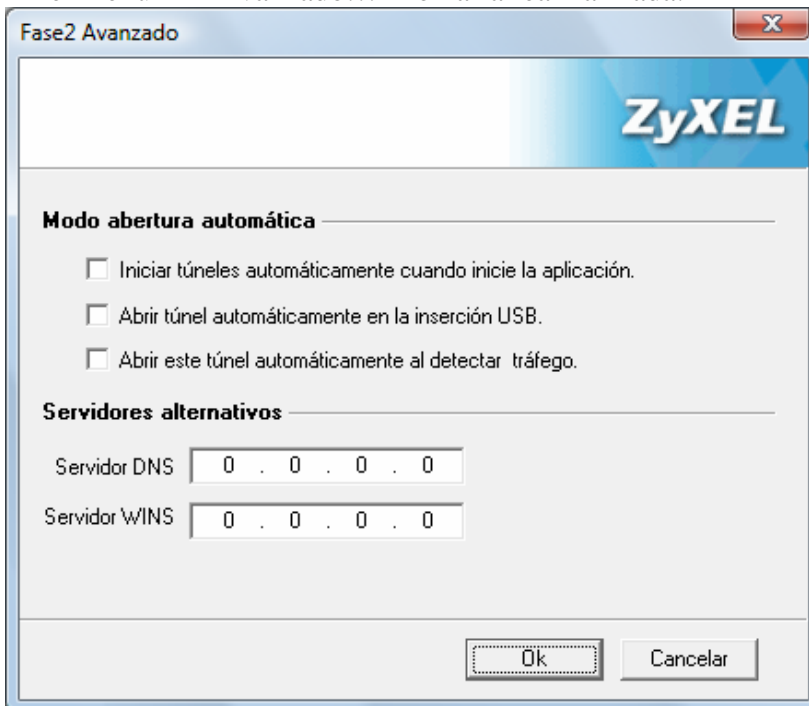
También configuramos los “ajustes avanzados...” con la configuración realizada en el equipo remoto.



A continuación configuramos los datos de la Fase2: Red Remota, ESP, PFS. Todo siguiendo la configuración realizada en el equipo remoto.



En el menú “F2 Avanzado...” no haría realizar nada.



Tras eso hacemos clic en “Abrir Túnel”, se empezará a negociar el túnel, y en breve se establecerá el mismo, dándonos acceso a la red remota.